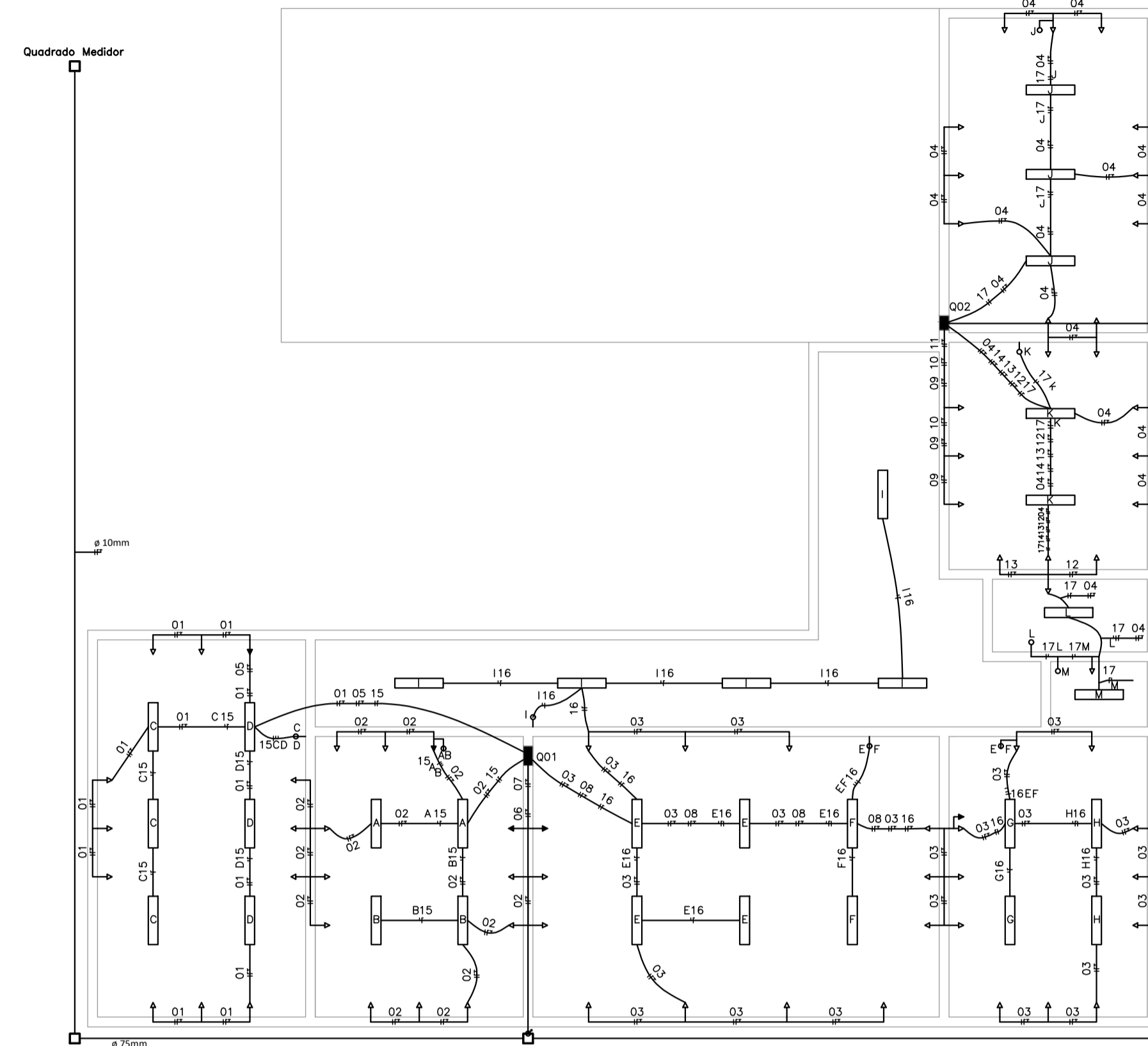


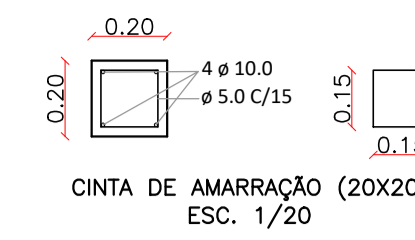
Planta Baixa ESC.1/100  
Área: 253,90m²



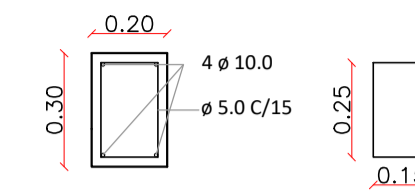
Projeto Elétrico ESC.1/100  
Área: 253,90m²

QUADRO DE LEGENDAS PROJETO ELÉTRICO

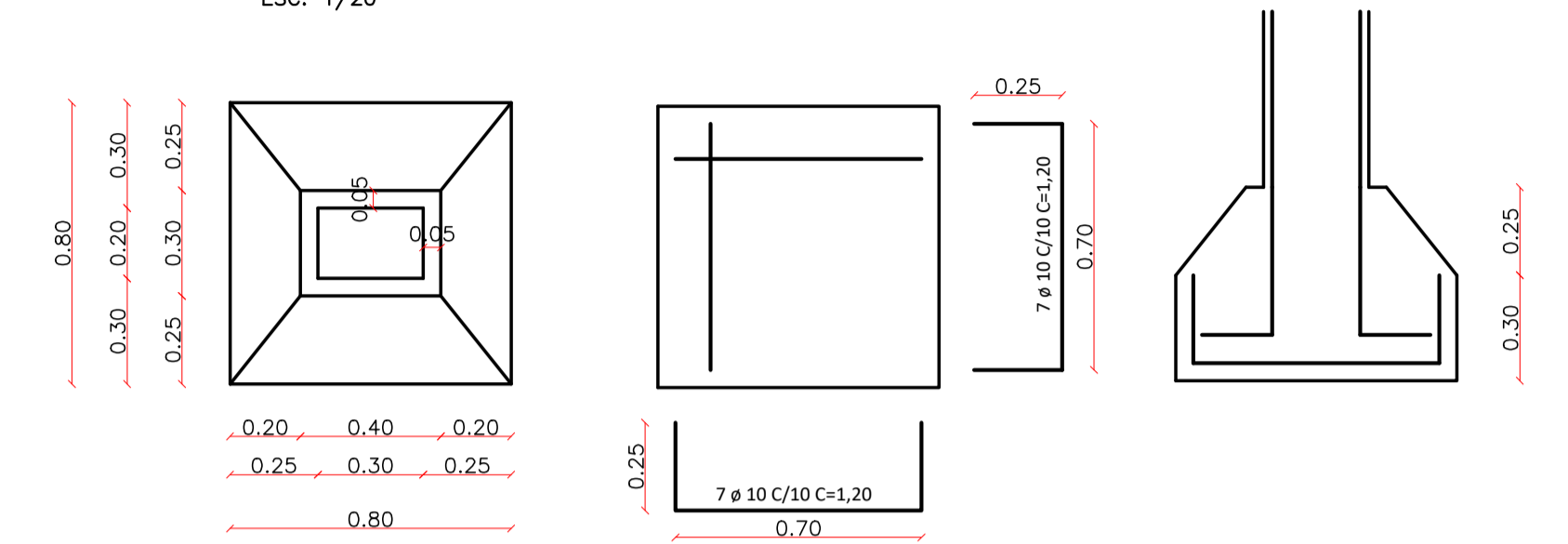
- Fase
- - - - - Neutro
- Terra
- Retorno
- Tubulação que sobe
- Tomada Baixa H=0,30m
- Tomada Alta H=2,10m
- Caixa de Passagem 30x30x40
- Quadro de Distribuição
- Interruptor de uma seção
- Interruptor de duas seções
- \* Eletrodutos não cotados D=32mm
- \*\* Cabos não cotados D=2,5mm



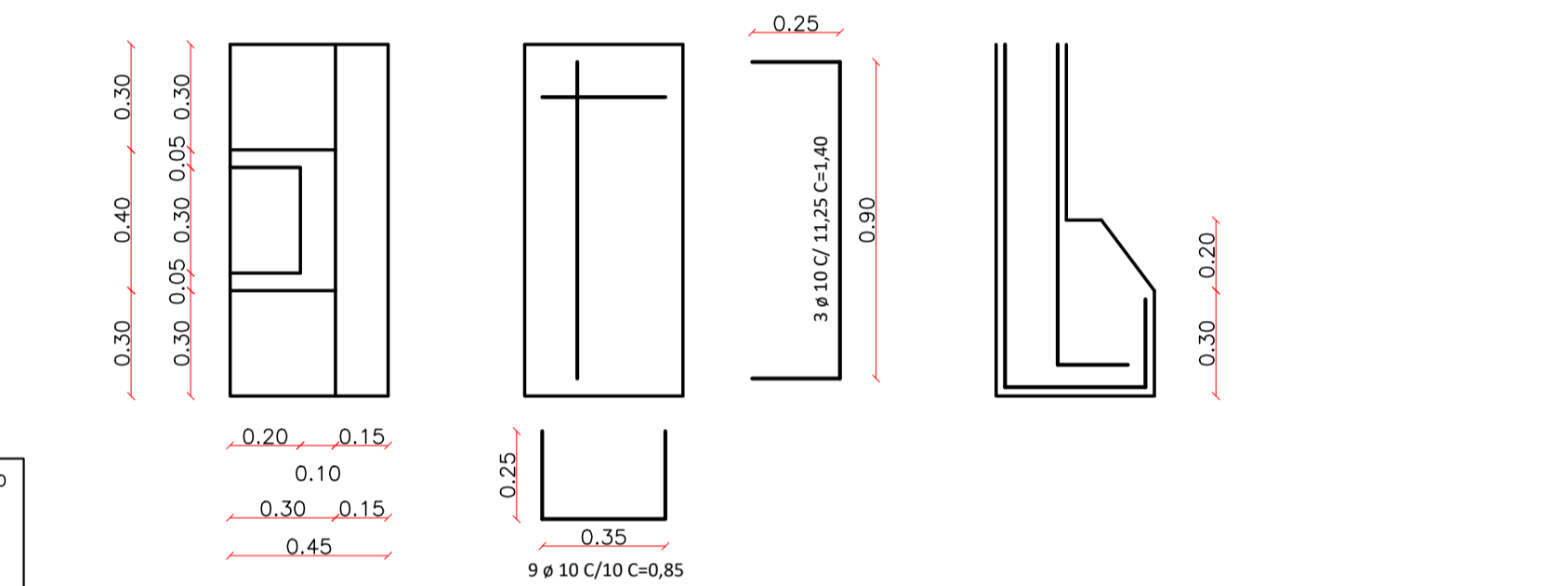
CINTA DE AMARRAÇÃO (20X20)  
ESC. 1/20



PILAR P1 (20X30)  
ESC. 1/20



SAPATA (20X30)  
ESC. 1/20



SAPATA DIVISA (20X30)  
ESC. 1/20

Quadro de Cargas-Q01						
Circuito	Lâmpadas(w)	TUG(w)	TUE(w)	Cargas	Monofásico	
Número				Parcial	Acumulada	Disjuntor(A) Fio(mm²)
1	-	9	-	900	900	15 2,5
2	-	16	-	1600	2500	15 2,5
3	-	21	-	2100	4600	15 2,5
5	-	-	1	2500	7100	20 2,5
6	-	-	1	2500	9600	20 2,5
7	-	-	1	2500	12100	20 2,5
8	-	-	1	2500	14600	20 2,5
15	10	-	-	320	14920	15 2,5
16	15	-	-	480	15400	15 2,5
Reserva	-	-	-	1500	16900	20 -
Reserva	-	-	-	1500	18400	20 -

Quadro de Cargas-Q02						
Circuito	Lâmpadas(w)	TUG(w)	TUE(w)	Cargas	Monofásico	
Número				Parcial	Acumulada	Disjuntor(A) Fio(mm²)
4	-	18	-	1800	1800	15 2,5
9	-	-	1	2500	4300	20 2,5
10	-	-	1	2500	6800	20 2,5
11	-	-	1	2500	9300	20 2,5
12	-	-	1	2500	11800	20 2,5
13	-	-	1	2500	14300	20 2,5
14	-	-	1	2500	16800	20 2,5
17	7	-	-	224	17024	15 2,5
Reserva	-	-	-	1500	18524	20 -
Reserva	-	-	-	1500	20024	20 -