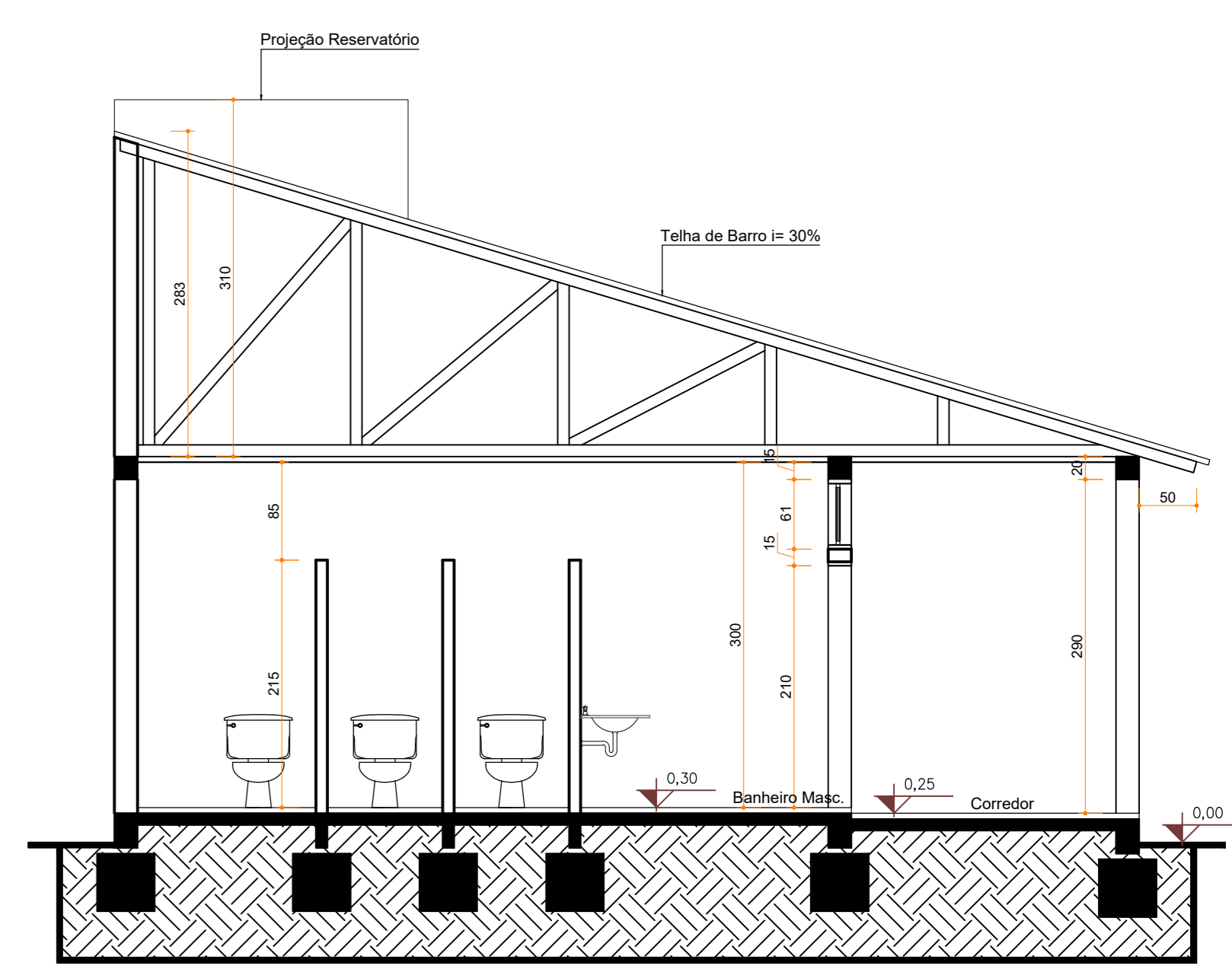
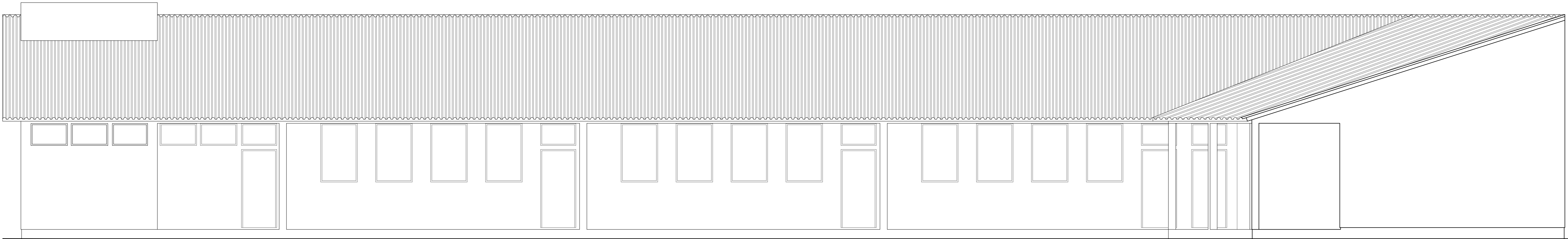


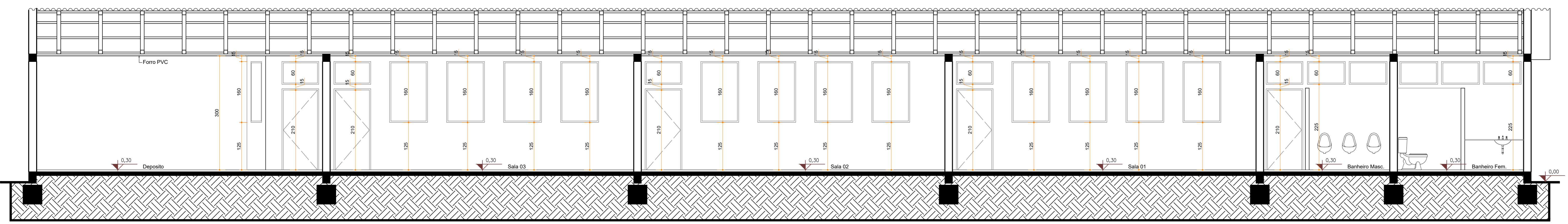
Planta Baixa - Ampliação Escola  
Esc.: 1/50 - Á.: 420,70m²



CORTE BB  
Esc.: 1/50



FACHADA  
Esc.: 1/50



CORTE AA  
Esc.: 1/50

MUNICÍPIO DE ARAMBARÉ

|              |  |          |                 |
|--------------|--|----------|-----------------|
| OBJETO:      | AMPLIAÇÃO DA ESCOLA ATHALPA IRINEO CIBILIS                 |          |                 |
| ENDEREÇO:    | Rua Ormezinda Ramos Loureiro, 204 - Caramuru - Arambaré/RS |          |                 |
| LOCALIDADE:  | Município de Arambaré - CNPJ: 00.152.850/0001-24           |          |                 |
| PROPOSTA Nº: | Eng.º Cláudio Henrique Westphal Cordeiro - CREA RS230512   | DESENHO: | Bruna W. Mendes |
| CONTINÚO:    | Planta Baixa, Cortes e Fachada                             | DATA:    | 27/09/2021      |
|              |  | ESCALA:  | INDICADA        |