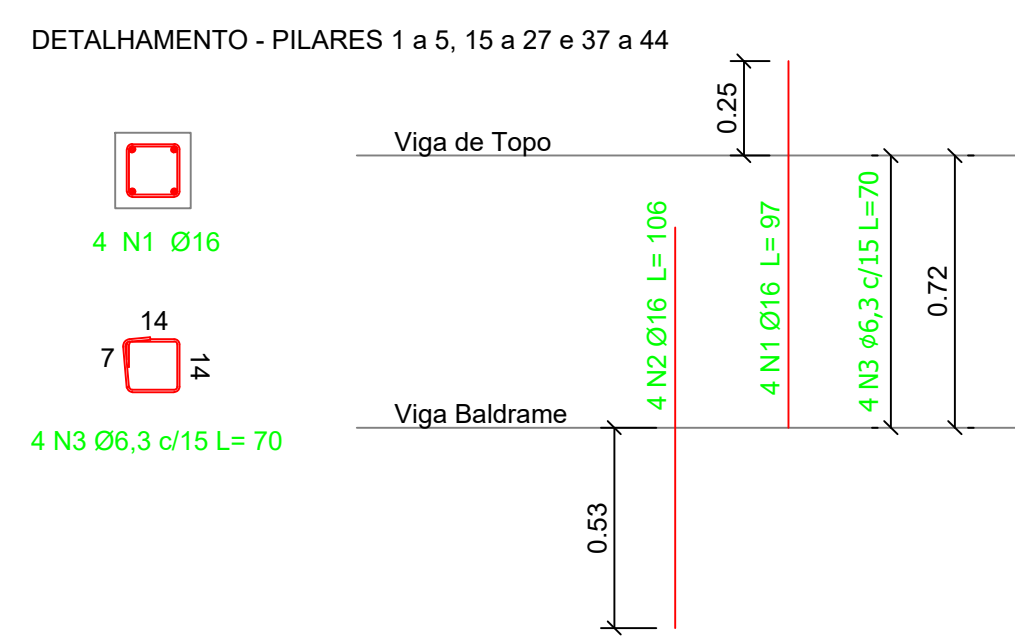


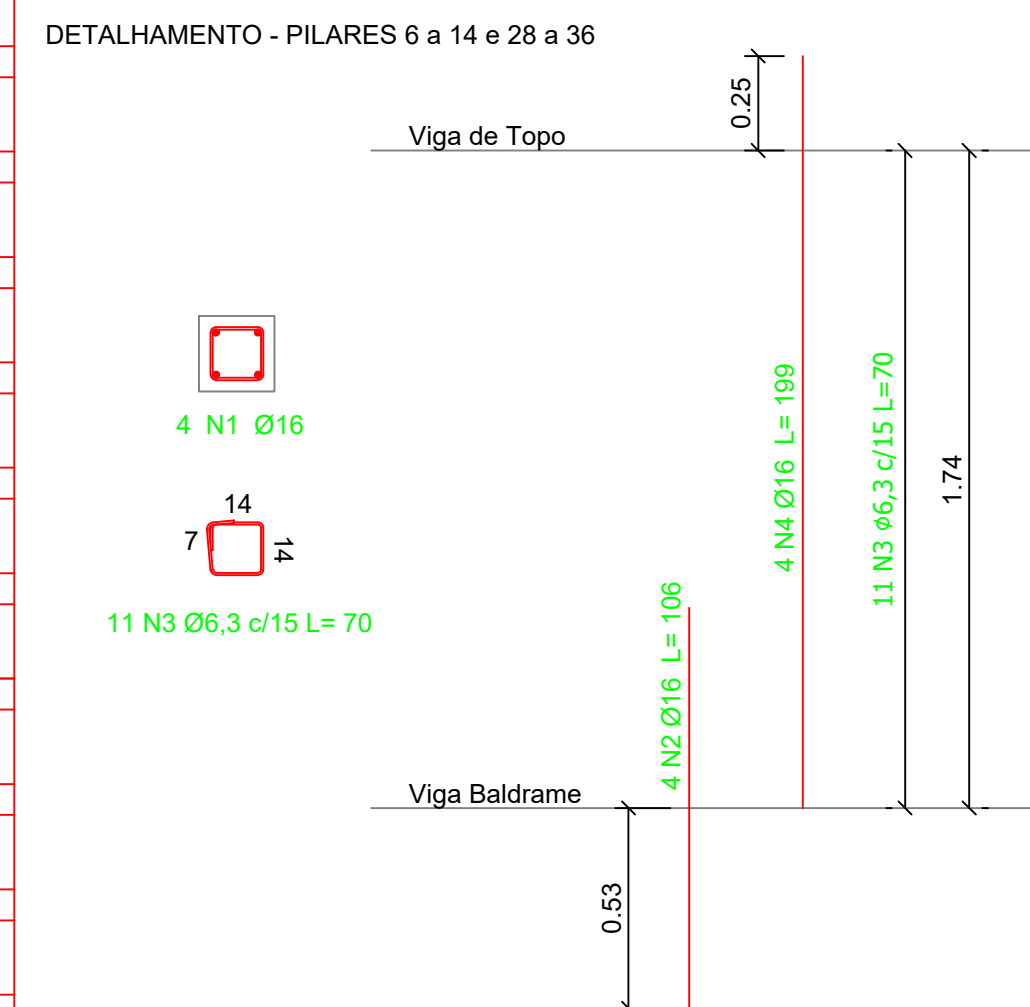
PILAR	ÇO	POS	BIT (mm)	QUANT	COMPRIMENTO (cm)	UNIT	TOTAL (cm)
PILAR 1	CA-50	N1	16	4	97	388	
	CA-50	N2	16	4	106	424	
	CA-50	N3	6,3	4	70	280	
PILAR 2	CA-50	N1	16	4	97	388	
	CA-50	N2	16	4	106	424	
	CA-50	N3	6,3	4	70	280	
PILAR 3	CA-50	N1	16	4	97	388	
	CA-50	N2	16	4	106	424	
	CA-50	N3	6,3	4	70	280	
PILAR 4	CA-50	N1	16	4	97	388	
	CA-50	N2	16	4	106	424	
	CA-50	N3	6,3	4	70	280	
PILAR 5	CA-50	N1	16	4	97	388	
	CA-50	N2	16	4	106	424	
	CA-50	N3	6,3	4	70	280	
PILAR 15	CA-50	N1	16	4	97	388	
	CA-50	N2	16	4	106	424	
	CA-50	N3	6,3	4	70	280	
PILAR 16	CA-50	N1	16	4	97	388	
	CA-50	N2	16	4	106	424	
	CA-50	N3	6,3	4	70	280	
PILAR 17	CA-50	N1	16	4	97	388	
	CA-50	N2	16	4	106	424	
	CA-50	N3	6,3	4	70	280	
PILAR 18	CA-50	N1	16	4	97	388	
	CA-50	N2	16	4	106	424	
	CA-50	N3	6,3	4	70	280	
PILAR 19	CA-50	N1	16	4	97	388	
	CA-50	N2	16	4	106	424	
	CA-50	N3	6,3	4	70	280	
PILAR 20	CA-50	N1	16	4	97	388	
	CA-50	N2	16	4	106	424	
	CA-50	N3	6,3	4	70	280	
PILAR 21	CA-50	N1	16	4	97	388	
	CA-50	N2	16	4	106	424	
	CA-50	N3	6,3	4	70	280	
PILAR 22	CA-50	N1	16	4	97	388	
	CA-50	N2	16	4	106	424	
	CA-50	N3	6,3	4	70	280	
PILAR 23	CA-50	N1	16	4	97	388	
	CA-50	N2	16	4	106	424	
	CA-50	N3	6,3	4	70	280	
PILAR 24	CA-50	N1	16	4	97	388	
	CA-50	N2	16	4	106	424	
	CA-50	N3	6,3	4	70	280	
PILAR 25	CA-50	N1	16	4	97	388	
	CA-50	N2	16	4	106	424	
	CA-50	N3	6,3	4	70	280	
PILAR 26	CA-50	N1	16	4	97	388	
	CA-50	N2	16	4	106	424	
	CA-50	N3	6,3	4	70	280	
PILAR 27	CA-50	N1	16	4	97	388	
	CA-50	N2	16	4	106	424	
	CA-50	N3	6,3	4	70	280	

PILAR	ÇO	POS	BIT (mm)	QUANT	COMPRIMENTO (cm)	UNIT	TOTAL (cm)
PILAR 36	CA-50	N1	16	4	97	388	
	CA-50	N2	16	4	106	424	
	CA-50	N3	6,3	4	70	280	
PILAR 37	CA-50	N1	16	4	97	388	
	CA-50	N2	16	4	106	424	
	CA-50	N3	6,3	4	70	280	
PILAR 38	CA-50	N1	16	4	97	388	
	CA-50	N2	16	4	106	424	
	CA-50	N3	6,3	4	70	280	
PILAR 39	CA-50	N1	16	4	97	388	
	CA-50	N2	16	4	106	424	
	CA-50	N3	6,3	4	70	280	
PILAR 40	CA-50	N1	16	4	97	388	
	CA-50	N2	16	4	106	424	
	CA-50	N3	6,3	4	70	280	
PILAR 41	CA-50	N1	16	4	97	388	
	CA-50	N2	16	4	106	424	
	CA-50	N3	6,3	4	70	280	
PILAR 42	CA-50	N1	16	4	97	388	
	CA-50	N2	16	4	106	424	
	CA-50	N3	6,3	4	70	280	
PILAR 43	CA-50	N1	16	4	97	388	
	CA-50	N2	16	4	106	424	
	CA-50	N3	6,3	4	70	280	
PILAR 44	CA-50	N1	16	4	97	388	
	CA-50	N2	16	4	106	424	
	CA-50	N3	6,3	4	70	280	

RESUMO DE AÇO - PILARES 1 a 5, 15 a 27 e 36 a 44						
ÇO	BIT (mm)	COMPR (cm)	COMPR (m)	Peso Nominal (kg/m)	Peso Total (kg)	
CA-50	6,3	3640	36,4	0,245	8,92	
CA-50	16	10712	107,12	1,578	169,04	
Peso Total CA-50 =					177,96 kg	



PILAR	ÇO	POS	BIT (mm)	QUANT	COMPRIMENTO (cm)	UNIT	TOTAL (cm)
PILAR 6	CA-50	N2	16	4	106	424	
	CA-50	N3	6,3	11	70	770	
	CA-50	N4	16	4	199	796	
PILAR 7	CA-50	N2	16	4	106	424	
	CA-50	N3	6,3	11	70	770	
	CA-50	N4	16	4	199	796	
PILAR 8	CA-50	N2	16	4	106	424	
	CA-50	N3	6,3	11	70	770	
	CA-50	N4	16	4	199	796	
PILAR 9	CA-50	N2	16	4	106	424	
	CA-50	N3	6,3	11	70	770	
	CA-50	N4	16	4	199	796	
PILAR 10	CA-50	N2	16	4	106	424	
	CA-50	N3	6,3	11	70	770	
	CA-50	N4	16	4	199	796	
PILAR 11	CA-50	N2	16	4	106	424	
	CA-50	N3	6,3	11	70	770	
	CA-50	N4	16	4	199	796	
PILAR 12	CA-50	N2	16	4	106	424	
	CA-50	N3	6,3	11	70	770	
	CA-50	N4	16	4	199	796	
PILAR 13	CA-50	N2	16	4	106	424	
	CA-50	N3	6,3	11	70	770	
	CA-50	N4	16	4	199	796	
PILAR 14	CA-50	N2	16	4	106	424	
	CA-50	N3	6,3	11	70	770	
	CA-50	N4	16	4	199	796	
PILAR 28	CA-50	N2	16	4	106	424	
	CA-50	N3	6,3	11	70	770	
	CA-50	N4	16	4	199	796	
PILAR 29	CA-50	N2	16	4	106	424	
	CA-50	N3	6,3	11	70	770	
	CA-50	N4	16	4	199	796	
PILAR 30	CA-50	N2	16	4	106	424	
	CA-50	N3	6,3	11	70	770	
	CA-50	N4	16	4	199	796	
PILAR 31	CA-50	N2	16	4	106	424	
	CA-50	N3	6,3	11	70	770	
	CA-50	N4	16	4	199	796	
PILAR 32	CA-50	N2	16	4	106	424	
	CA-50	N3	6,3	11	70	770	
	CA-50	N4	16	4	199	796	
PILAR 33	CA-50	N2	16	4	106	424	
	CA-50	N3	6,3	11	70	770	
	CA-50	N4	16	4	199	796	
PILAR 34	CA-50	N2	16	4	106	424	
	CA-50	N3	6,3	11	70	770	
	CA-50	N4	16	4	199	796	
PILAR 35	CA-50	N2	16	4	106	424	
	CA-50	N3	6,3	11	70	770	
	CA-50	N4	16	4	199	796	
PILAR 38	CA-50	N2	16	4	106	424	
	CA-50	N3	6,3	11	70	770	
	CA-50	N4	16	4	199	796	



RESUMO DE AÇO - PILARES 6 a 14 e 28 a 36					
ÇO	BIT (mm)	COMPR (cm)	COMPR (m)	Peso Nominal (kg/m)	Peso Total (kg)
CA-50	6,3	6950	69,5	0,245	16,98
CA-50	16	10980	109,8	1,578	173,26
Peso Total CA-50 =					190,24 kg

**Projetos, Engenharia e Consultoria Ltda**  
 Rua Anacleto da Costa Balad, 2940, sala 805 - Bairro Centro - Taquara/RS  
 CEP: 95.600-090 - Fone: (51) 3 944.8.2222  
 E-mail: galiasul@projetos.com.br  
 CREA/RS: 161185

**GAIA SUL AMBIENTAL**

Projeto: Passagem Molhada sobre o Arroio Velhaco  
 Descrição: Detalhamento Pilares - Armadura  
 Endereço: Estrada Maria Gomes, Arroio Velhaco - Arambaré / RS  
 Data: Maio / 2022 Desenhado: Fernando Área: --- Prancha: 05 Escala: 1:20  
 Responsável Técnico: Eng. Civil Fernando Artur Ebling CREA/RS 217481 Contratante: Município de Arambaré CNPJ/MF: 90.152.950/0001-24